

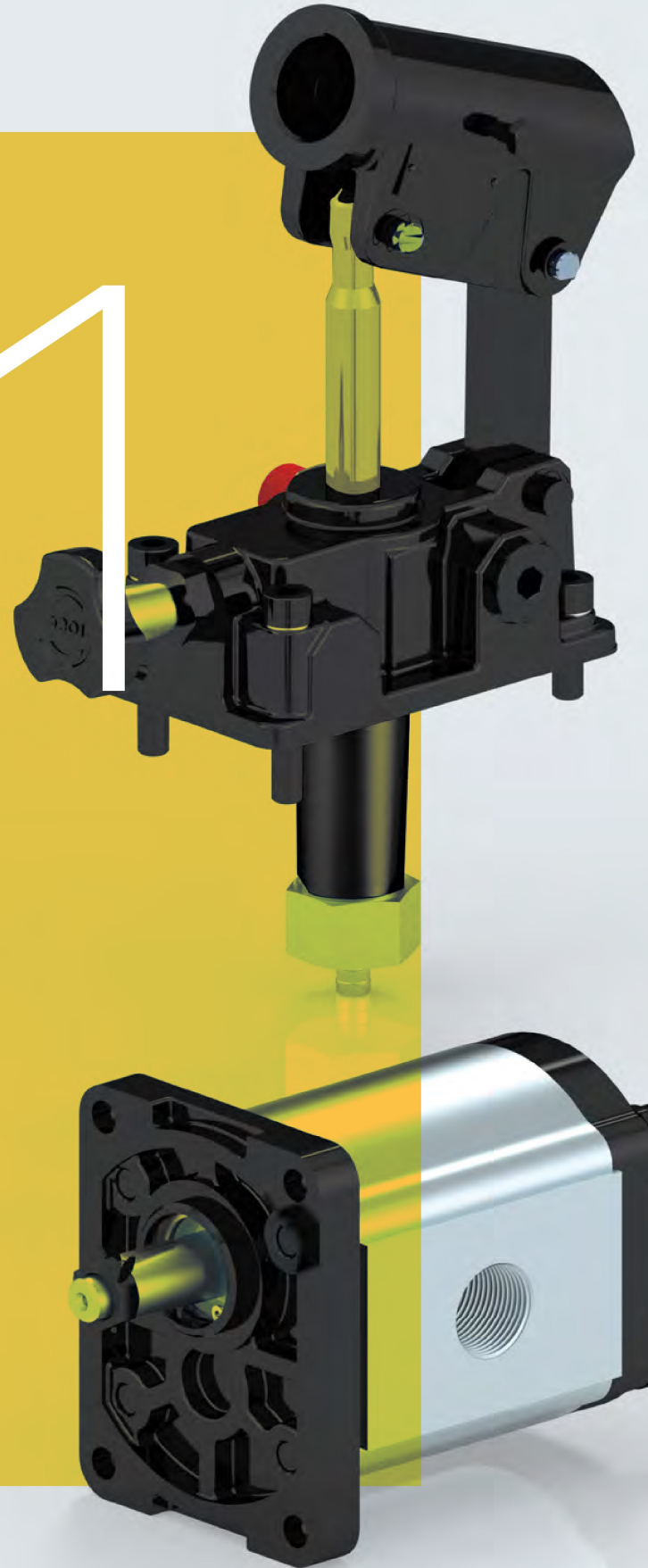
0

PUMPS

Impulsores
Pumpen
Pompes

TrΔle[®]

1



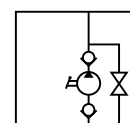
HYDRAULIC HAND PUMPS

Bombas manuales
Handpumpen
Pompes hydrauliques à main

Hydraulic hand pump Single Act., with lever for tank aside



Bomba manual S.E. con palanca para depósito por separado
Hydr. Handpumpe einfachwirkend, mit Handhebel für Ölbehälter
Pompe man.S.E., avec levier pour réservoir apart



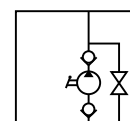
Part n° Referencia	THREAD ROSCA	MAX. PRESSURE (bar) PRESIÓN MAX. (bar)	FLOW (cm³) CAUDAL (cm³)	€
BMT20	1/2" BSP	250	20	

Pump to use of aside of tank, as Type CF (page 228). / Bomba externa al depósito, como el tipo CF de la pág 228. / Pumpe zur Verwendung außerhalb des Tanks, wie Typ CF (Seite 228). / Pompe a utiliser à l'extérieur du réservoir comme type CF (page 228).

Hydraulic hand pump Single Act., with lever



Bomba manual S.E. con palanca
Hydr. Handpumpe einfachwirkend, mit Handhebel
Pompe man.S.E., avec levier



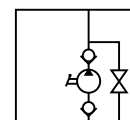
Part n° Referencia	THREAD ROSCA	MAX. PRESSURE (bar) PRESIÓN MAX. (bar)	FLOW (cm³) CAUDAL (cm³)	€
BMTSE25	3/8" BSP	250	25	
BMTSE45	3/8" BSP	160	45	

Until end of stock / Hasta fin de existencias / Bis zum Ende des Lagerbestandes / Jusqu'à la fin du stock

Hydraulic hand pump Single Act., with lever and bellows



Bomba manual S.E. con palanca y fuelle
Hydr. Handpumpe einfachwirkend, mit Handhebel und Luftbalg
Pompe man.S.E., avec levier et soufflet

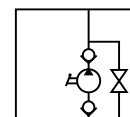


Part n° Referencia	THREAD ROSCA	MAX. PRESSURE (bar) PRESIÓN MAX. (bar)	FLOW (cm³) CAUDAL (cm³)	€
BMTSE12F	3/8" BSP	320	12	
BMTSE25F	3/8" BSP	250	25	
BMTSE45F	3/8" BSP	160	45	

Hydraulic hand pump Single Act., with lever, bellows and tank



Bomba manual S.E. con palanca, fuelle y depósito
Hydr. Handpumpe einfachwirkend, mit Handhebel, Luftbalg und Ölbehälter
Pompe man.S.E., avec levier, soufflet et réservoir



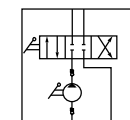
Part n° Referencia	THREAD ROSCA	MAX. PRESSURE (bar) PRESIÓN MAX. (bar)	CAPACITY (l) CAPACIDAD (l)	FLOW (cm³) CAUDAL (cm³)	€
BMTSE12F05	3/8" BSP	320	5	12	
BMTSE25F03	3/8" BSP	250	3	25	
BMTSE25F05	3/8" BSP	250	5	25	

For other displament, consult availability / Para otras cilindradas, consultar disponibilidad / Für andere Wellen bitte Verfügbarkeit erfragen / Pour d'autres cylindrées, consultez disponibilité

Hydraulic hand pump Double Act., with lever



Bomba manual D.E. con palanca
Hydr. Handpumpe doppeltwirkend, mit Handhebel
Pompe man.D.E., avec levier



Part n° Referencia	THREAD ROSCA	MAX. PRESSURE (bar) PRESIÓN MAX. (bar)	FLOW (cm³) CAUDAL (cm³)	€
BMTDE12	3/8" BSP	320	12	
BMTDE25	3/8" BSP	250	25	
BMTDE45	3/8" BSP	160	45	

HYDRAULIC HAND PUMPS

Bombas manuales
Handpumpen
Pompes hydrauliques à main

PUMPS

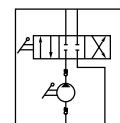


Hydraulic hand pump Double Act., with lever, bellows and tank

Bomba manual D.E. con palanca, fuelle y depósito

Hydr. Handpumpe doppeltwirkend, mit Handhebel, Luftbalg und Ölbehälter

Pompe man.D.E., avec levier, soufflet et réservoir



Part n° Referencia	THREAD ROSCA	MAX. PRESSURE (bar) PRESION MAX.(bar)	FLOW (cm³) CAUDAL (cm³)	TANK (l) DEPÓSITO (l)	€
BMTDE12F05	3/8" BSP	320	12	5	
BMTDE25F05	3/8" BSP	250	25	5	

Lever for hand pumps

Palanca para bombas manuales

Handhebel für Handpumpen

Levier pour pompes manuelles



Part n° Referencia	Ø (mm)	LENGTH (mm) LONGITUD (mm)	€
LV27X540	27	540	

Bellows for hand pump

Fuelle para bombas manuales

Luftbalg für Handpumpen

Soufflet pour pompe à main



Part n° Referencia	PUMP BOMBA	€
FUELLE BMT	BMT/BMTSE/BMTDE	

Iron tanks for hydraulic hand pumps

Depósitos de hierro para bombas manuales

Ölbehälter Stahl für hydr. Handpumpen

Réservoirs en acier pour pompes hydrauliques à main



Part n° Referencia	CAPACITY (l) CAPACIDAD (l)	€
DHBMT01	1	
DHBMT02	2	
DHBMT03	3	
DHBMT05	5	
DHBMT07	7	
DHBMT10	10	

Hand pump knobs

Pomos bombas manuales

Handpumpenknöpfe

Molette de pompe à main



Part n° Referencia	THREAD ROSCA	PUMP BOMBA	€
POMO BOMBA MANUAL	3/8" BSP	BMTSE	

CONTROL COMPONENTS

MOTION DEVICE

ACCESSORIES

MINI POWER PACKS

HYDRAULIC COMPONENTS
GREENLINE